

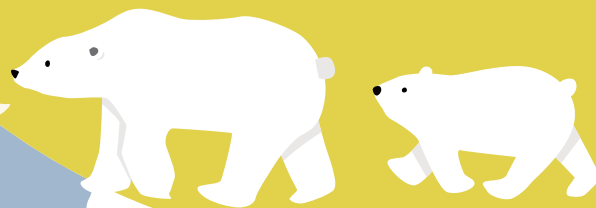
どう違う？

# 日本・中国・北欧の 介護・子育て

—政策の違いからみる超高齢社会の乗り越え方

希望者には  
大学院進学相談をいたします。

場所：イベントホール

時間：① 10:00 ~ 12:30  
② 14:30 ~ 15:30参加無料  
—一時保育あり平成29年(2017年) **10月22日** 日 13:00-14:30  
立命館いばらきフューチャープラザ カンファレンスホール

講師：大塚陽子（おおつか ようこ）

立命館大学大学院政策科学研究科 教授

## ■経歴

立命館大学文学部卒業後、会社勤務を経て、2つの大学院へ進み（英国国立ウォーリック大学、本学国際関係研究科）、その後1年間のデンマーク派遣を経て、本学で博士号（社会学）を取得。さらにデンマーク国立社会研究所での2年間の派遣勤務を終え、'03年より現職。

## ■研究テーマ

家族およびジェンダー視点からみた福祉政策（北欧中心）、福祉と貧困

少子高齢化は西洋・東洋を問わず共通の課題になっています。本講演では、福祉先進国である北欧と公的なしくみが現状に追いつかない中国の都市における家族・コミュニティの現状と比較しながら、今後の日本における介護・子育て政策を包括的に考えていきます。講演を通して、複雑多様化する社会の問題を発見し、多角的に要因を探って解決策を考える「政策科学」的なものの見方を共有します。希望者には、大学院進学相談もあります。（Admission guidance is available in English at Event Hall, 10:00-12:30 & 14:30-15:30）

大学生から企業の労政・福祉担当者、介護・保育関係者、行政関係者まで  
福祉先進国の政策に興味のある方、是非ご参加下さい！

お申込みはこちら（立命館大学ホームページ）

<http://www.ritsumeai.ac.jp/events/detail/?id=448>

FAXの場合は裏面にご記入の上、宛先まで送信下さい。



定員 100名

※お申込みが定員を超えた場合、  
先着順とさせていただきます。

どう違う？

日本・中国・北欧の  
介護・子育て

—政策の違いからみる超高齢社会の乗り越え方



## 申し込み方法

※定員 100 名。お申し込みが定員を超えた場合、先着順とさせていただきます。

申込期間：2017年9月11日(月)～10月18日(水)午後5時



立命館大学 ホームページ

<http://www.ritsumei.ac.jp/events/detail/?id=448>

※メールの受信設定をされている場合は、ibaraki@st.ritsumei.ac.jp からのメールを、受信可能にして  
頂きますようお願いいたします。



立命館大学 OIC 地域連携課

072-665-2550



立命館大学 OIC 地域連携課

072-665-2559

## 会場アクセス

立命館いばらきフューチャープラザ  
カンファレンスホール  
(立命館大学大阪いばらきキャンパス B 棟 1 F)

住所：大阪府茨木市岩倉町 2-150

JR 茨木駅から徒歩約 10 分、阪急・大阪モノレール 南茨木駅から徒歩約 15 分

※キャンパスへお越しの際は、公共交通機関をご利用下さい。駐車場はありません。また、駐輪場には限りがあります。  
※キャンパス内は全面禁煙です。近隣の皆様へのご迷惑となりますので、キャンパス周辺での喫煙もご遠慮下さい。

## MAP



## 一時保育

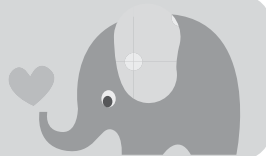
※一時保育をご希望される場合は、10月14日(土)までにお申込み下さい。

対象：1歳児から就学前まで

保育料：利用時間が最初の1時間 100円

(1人につき)以降30分ごとに50円

持ち物：お茶・着替え・ビニール袋・タオル



## お問合せ先

立命館大学 OIC 地域連携課

072-665-2550

※受付時間：午前9時から午後5時30分  
(土・日・祝は閉室)

どう違う？日本・中国・北欧の「介護・子育て」

FAX 応募申込書



072-665-2559

フリガナ		郵便番号	〒
名前		住所	
メールアドレス		電話番号	( )
職業	有職・無職・学生	年齢層	10代・20代・30代・40代・ 50代・60代・70代以上
一時保育 希望の有無	有・無	お子さまの 人数・月齢	

※定員100名。お申し込みが定員を超えた場合、先着順とさせていただきます。