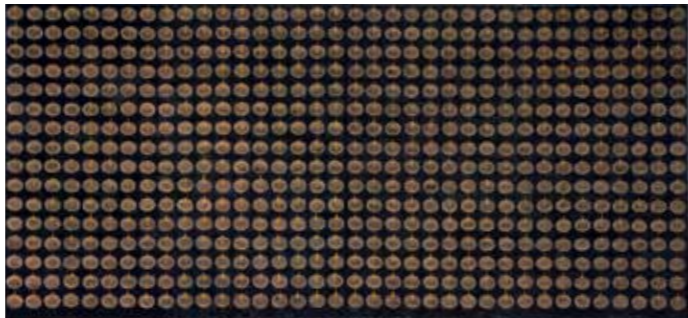




竹林精舎の説法 (晨朝)  
2014年 2曲1双 個人蔵



前正覚山光輝  
2019年 襖2面 真宗大谷派 (東本願寺) 蔵



一灯  
2015年 4曲1双 個人蔵



マーヤ (部分)  
2016年 パネル1面 個人蔵



安養花  
2013年 2曲1隻 個人蔵



信明院殿肖像  
2020年 1幅 個人蔵

一般来館者の予約方法 ご来館にあたっては、事前予約が必要となります。※本学学生および教職員は予約不要です。

- ご予約は、大谷大学博物館夏季企画展ホームページあるいはFAXにて受け付けます。電話では予約できません。
  - webの場合…来館希望日前日の12:00までに予約サイトよりお申し込みください。[@airsv.net]のドメインを受信可能にしてください。
  - FAXの場合…来館希望日の3日前までに当館までお申し込みください。当館からの返信をご確認ください。
- 受付完了メールあるいは当館からの返信FAXがない場合には、お手数ですがお問い合わせください。
- ご予約の際には、ご来館希望日時・お名前・ご連絡先電話番号・メールアドレスまたはFAX番号をお知らせください。日・月曜日は休館ですので、ご注意ください(ただし6月21日@は開館)。
- 10名以上のご来館は、ご連絡ください。

○必ずマスクをご着用ください。 ○37.5度以上の発熱、咳等の症状がある方はご来館をお控えください。  
 ○当館ホームページにて「ご来館にあたってのお願い」を必ずご確認ください。感染症対策へのご理解とご協力をお願いします。  
 ※新型コロナウイルス感染拡大防止のため、掲載内容に変更が生じる場合があります。最新情報は、大谷大学博物館ホームページでご確認ください。

# 大谷大学博物館

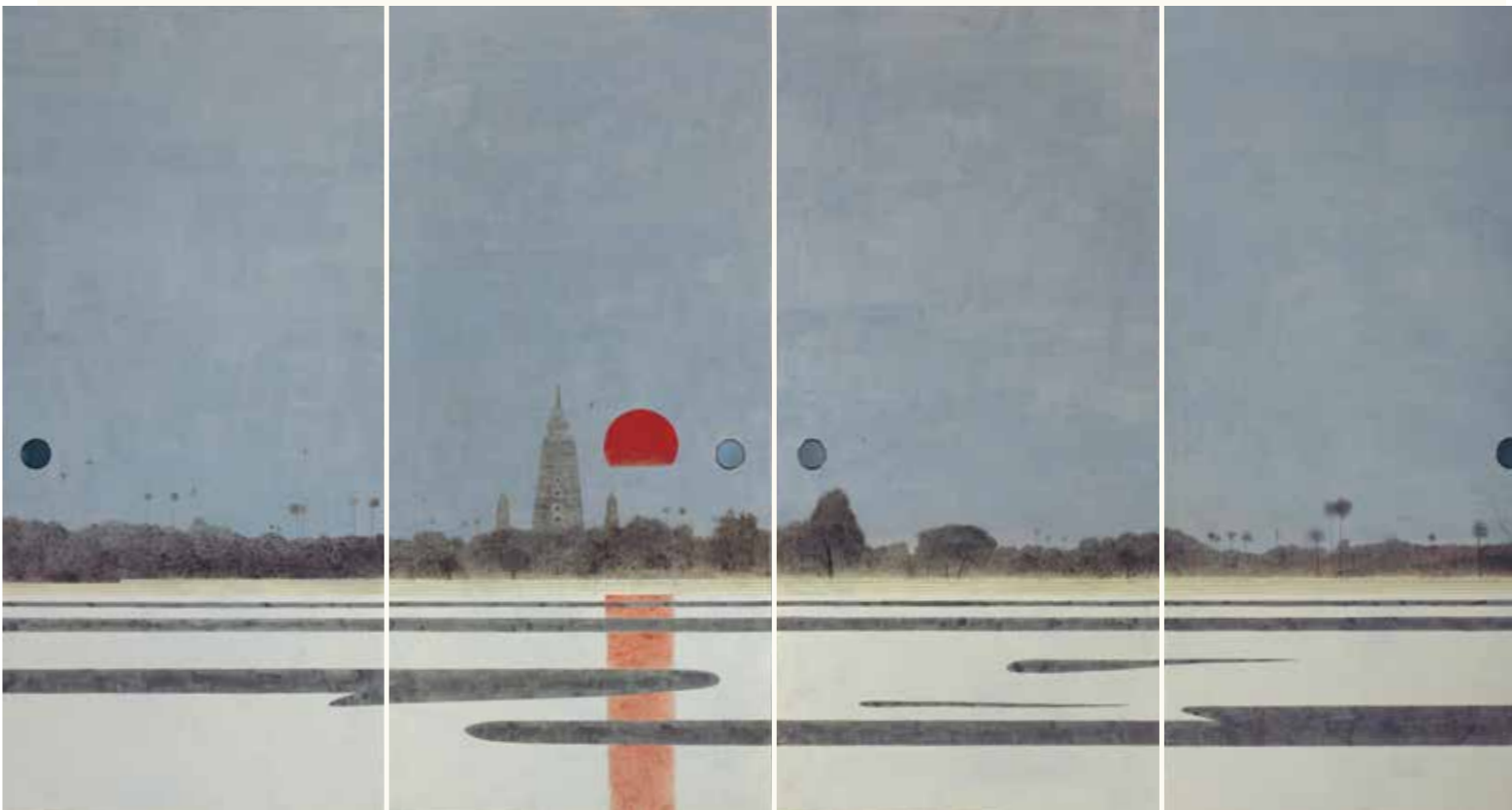
Otani University Museum

〒603-8143 京都市北区小山上総町 響流館1F  
Tel. 075-411-8483 Fax. 075-411-8146  
http://www.otani.ac.jp/kyo\_kikan/museum/

- 地下鉄烏丸線「北大路」下車、6番出口すぐ
- 市バス「北大路バスターミナル」、「下総町」、「北大路駅前」下車
- 駐車場はございませんので、お車でのご来館はご遠慮ください。ただし、身障者用の車の場合は事前にご連絡ください。

## 個人情報の取り扱いについて

ご登録いただいた個人情報は、大谷大学博物館への入館手続きおよび新型コロナウイルス感染拡大防止のために利用します。当館利用者に感染が確認された場合等、必要に応じて保健所等の公的機関に情報を提供することがあります。なお、連絡先等については厳重に管理し、ご来館日より1ヵ月経過ののち、適切な方法により廃棄いたします。



畠中光享 (成道聖地拝陽) (部分)

## 大谷大学博物館

Otani University Museum

主催 大谷大学博物館、日本経済新聞社、京都新聞  
 後援 京都府、京都府教育委員会、京都市、京都市教育委員会、京都市内博物館施設連絡協議会  
 協力 エフエム京都、真宗大谷派(東本願寺)

休館日 日・月曜日\*ただし6月21日@は開館、6月6日@・7月11日@はオーブンキャンパス来場者対象特別開館  
 開館時間 本学学生・教職員 10時~17時(入館は16時30分まで)  
 一般 10時、11時、12時、13時、14時、15時、16時入館の事前予約制  
 観覧料 無料

# 2021年 6月8日(火) - 7月31日(土)

## 事前予約制

\*予約方法については裏面をご覧ください。

二〇二一年度夏季企画展  
 畠中光享  
 東本願寺御休息所  
 襖絵完成記念

# 釈尊への憧憬展



京都・大学ミュージアム連携  
University Museum Association of Kyoto

このたび大谷大学博物館では、本学卒業生であり、仏教を題材とした絵画を数多く制作されている日本画家畠中光亨先生の展覧会を開催させていただくこととなりました。

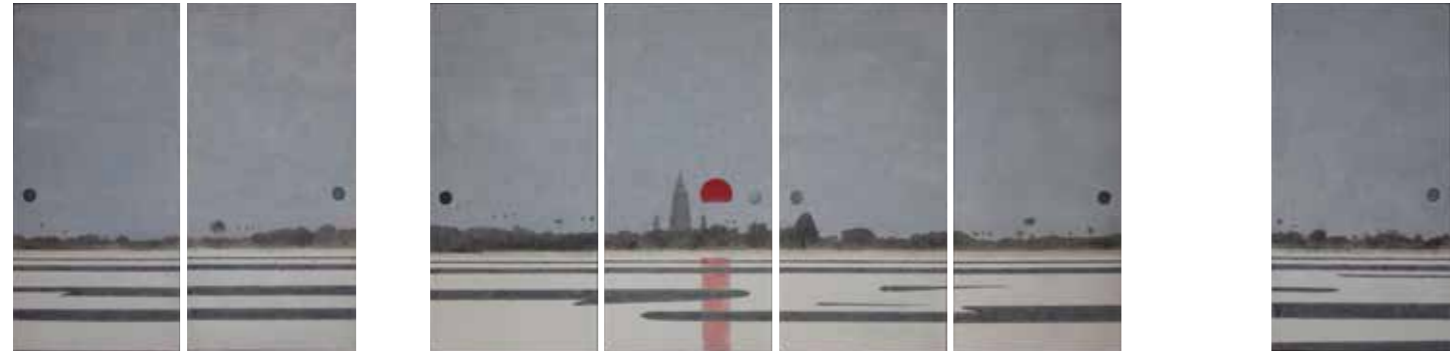
畠中先生は2019年12月、真宗大谷派（東本願寺）御休息所に襖絵および掛軸を寄進されました。一般には公開されることのない御休息所ですが、今回特別に展覧させていただくことになったもので、大変に貴重な機会となります。

浄土真宗正依の経典である『浄土三部経』（仏説無量寿経、仏説観無量寿経、仏説阿彌陀経）の風景を描いた襖絵「霊鷲山五山西方浄土観想」「祇園精舎香堂趾寂静」、ブツダガヤや前正覚山の光景、釈尊ゆかりの植物などを描いた襖絵、さらに屏風など、釈尊の御生涯、仏教の世界と出遇うことのできる多数の作品を、先生ご自身のお言葉とともに紹介させていただきます。

最後になりましたが、本展開催にあたり多大なご協力を賜りました関係各位に、厚く御礼申し上げます。

畠中光亨 略歴

昭和22年（1947）奈良県の真宗大谷派寺院に生まれる。大谷大学文学部史学科を卒業の後、京都市立芸術大学専攻科修了。昭和52年（1977）第21回シェル美術賞、昭和53年（1978）第1回東京セントラル美術館日本画大賞、平成16年（2004）第22回京都府文化賞功労賞、平成26年（2014）京都美術文化賞など受賞歴多数。全国各地で多数の展覧会・個展を開催。仏教に造詣が深く、仏教的主題の作品を制作する。また、毎年インドの仏跡などを訪れ、インド美術研究者としても知られる。Artist Group一風メンバー、東方学院講師。



成道聖地拜陽  
2018年 襖7面 真宗大谷派（東本願寺）蔵



祇園精舎香堂趾寂静  
2018年 襖4面 真宗大谷派（東本願寺）蔵

霊鷲山五山西方浄土観想  
2018年 襖4面 真宗大谷派（東本願寺）蔵



サンチーの丘  
2018年 小襖4面 真宗大谷派（東本願寺）蔵



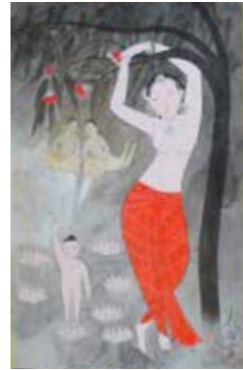
菩提樹白道  
2019年 襖2面 真宗大谷派（東本願寺）蔵



無憂樹に孔雀  
2019年 襖2面 真宗大谷派（東本願寺）蔵



成道の刻  
2019年 1幅  
真宗大谷派（東本願寺）蔵



誕生仏  
2020年 1幅  
真宗大谷派（東本願寺）蔵



仏説霊鷲山  
2021年 襖2面 勝願寺蔵



祇園精舎趾の奉獻塔  
2021年 襖2面 勝願寺蔵



蓮華図  
2018年 襖2面 真宗大谷派（東本願寺）蔵

裏面  
2019年 襖2面 真宗大谷派（東本願寺）蔵



青色青光（問躰）  
2021年 2曲1隻 個人蔵



黄色黄光（駆走）  
2020年 2曲1隻 個人蔵



赤色赤光（跳躰）  
2020年 2曲1隻 個人蔵



白色白光（風舞）  
2020年 2曲1隻 個人蔵



緑色緑光（山水）  
2021年 2曲1隻 個人蔵



黒色黒光（流灯）  
2021年 2曲1隻 個人蔵